

## Tiếp tục chờ tín hiệu bứt phá

### Thông tin chỉ số VN30

Áp lực bán xuất hiện trong phiên sáng làm Chỉ số VN30-Index đảo chiều đóng cửa trong sắc đỏ. Kết phiên chỉ số điều chỉnh nhẹ 0.12% về mức 1,960 điểm với tâm điểm là các mã VJC (-2.34%), ACB (-1.98%), và VNM (-1.01%). Ở chiều ngược lại, lực cầu xuất hiện trên các mã SSI (+2.03%), SAB (+1.24%), BSR (+1.13%), và MSN (+1.11%).

### Đồ thị VN30 Future: Tiếp tục chờ tín hiệu bứt phá

Các mẫu hình nến thân nhỏ liên tục xuất hiện hàm ý về sự thận trọng trong tâm lý nhà đầu tư. Đặc biệt, hợp đồng vẫn đang dao động trong vùng biên độ hẹp từ 1935-1970 hàm ý về sự tích lũy trong ngắn hạn.

Bên cạnh đó, hợp đồng đang giao cắt các đường trung bình động như đường trung bình 10 kỳ và 100 kỳ, với thanh khoản suy giảm. Vì thế, một phiên bứt phá là điều cần thiết để xác nhận xu hướng tiếp theo.

Trong phiên tới, vùng hỗ trợ mạnh là 1,930-1,950 điểm. Ở chiều ngược lại vùng 1,980-2,000 điểm sẽ là kháng cự mạnh trong ngắn hạn, vùng này trùng với các đường trung bình trung và dài hạn.

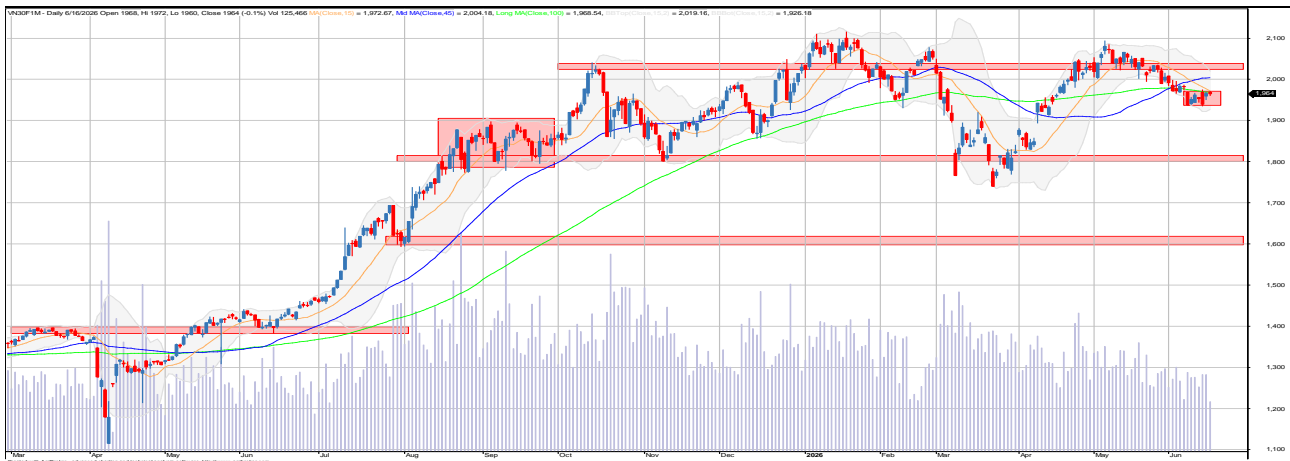
### Chiến lược đầu tư

Các tín hiệu kỹ thuật đang thiếu sự đồng nhất. Vì thế, nhà đầu tư cần thêm các tín hiệu xác nhận về xu hướng tiếp theo trước khi mở lại các vị thế mới.

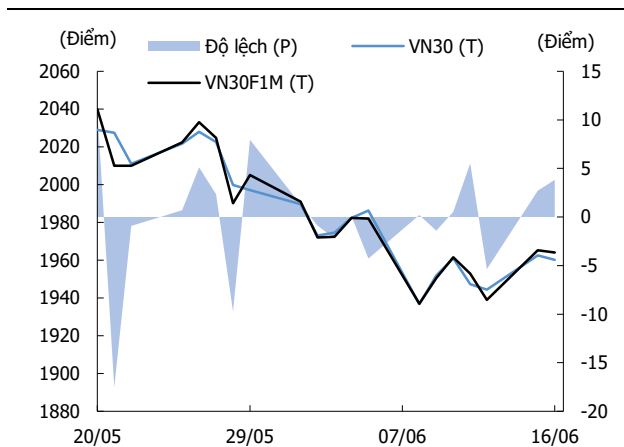
**Bảng 1. Thống kê hợp đồng tương lai** (điểm, %, hợp đồng)

	Giá đóng cửa	+/- %	KL giao dịch	KL Mở	G.trị hợp lý	Ngày thanh toán
VN30 Index	1,960.2	-0.1				
VN30F1M	1,964.0	-0.1	125,466.0	28,763.0	1,960.8	6/18/2026
VN30F2M	1,962.0	0.1	3,463.0	5,864.0	1,965.7	7/16/2026
VN30F1Q	1,964.8	0.2	29.0	550.0	1,989.5	9/17/2026
VN30F2Q	1,961.0	-0.2	14.0	245.0	2,019.9	12/17/2026

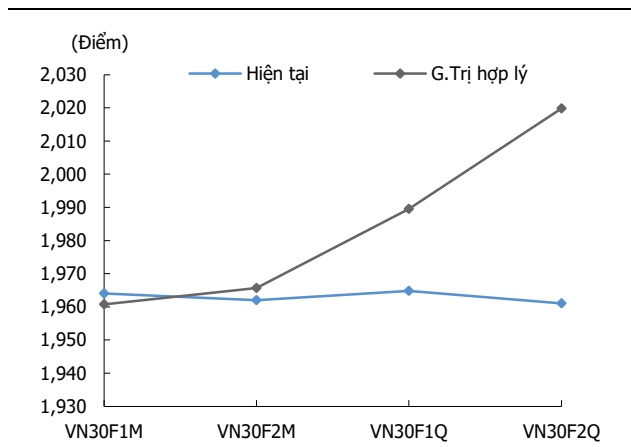
Nguồn: Bloomberg, KIS Research

**Hình 1. Đồ thị nến theo ngày - VN30F1M**

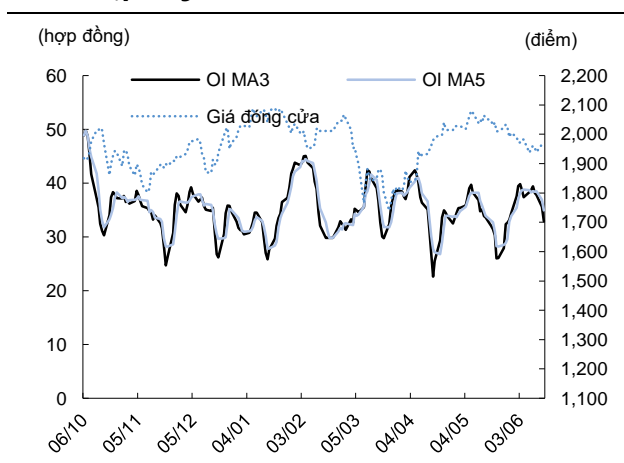
Nguồn: Bloomberg, KIS Research

**Hình 2. Độ lệch**

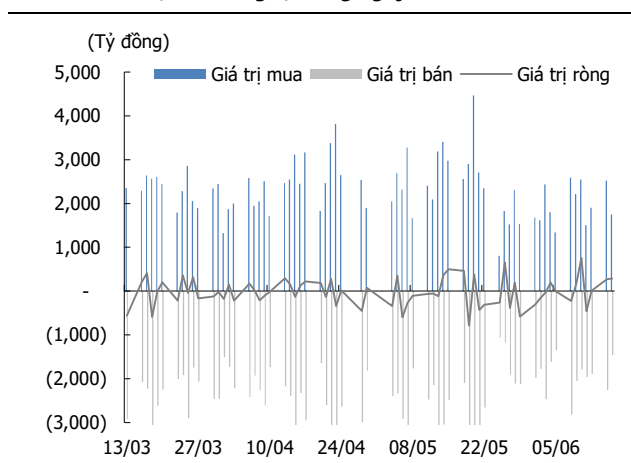
Nguồn: Bloomberg, KIS Research

**Hình 3. Đường cong giá hợp đồng tương lai**

Nguồn: Bloomberg, KIS Research

**Hình 4. Hợp đồng mở**

Nguồn: Bloomberg, KIS Research

**Hình 5. Giao dịch khối ngoại hàng ngày**

Nguồn: Bloomberg, KIS Research

**Bảng 2. Danh sách cổ phiếu VN30**

(Tỷ đồng, đồng, %, x, nghìn CP)

Mã	Tên	Ngành	Vốn hóa	Tỷ trọng	Giá đóng cửa	% ngày	PER	PBR	KLGD 3 tháng	SH Nước Ngoài
ACB	ACB	Ngân hàng	129,438.6	2.1	22,300	-2.0	8.0	1.3	20.6	27.2
BID	BIDV	Ngân hàng	305,034.7	5.0	41,900	0.7	9.5	1.6	7.3	17.3
CTG	VietinBank	Ngân hàng	261,746.0	4.3	33,700	0.0	6.9	1.4	8.1	25.4
DGC	Hóa chất Đức Giang	Hóa chất	18,343.3	0.3	48,300	0.9	7.4	1.2	3.5	6.4
FPT	FPT Corp	Công nghệ Thông tin Điện, nước & xăng dầu khí đốt	124,696.7	2.1	73,200	-0.5	12.9	3.2	9.8	38.8
GAS	PV Gas	Hóa chất	197,379.3	3.2	81,800	-1.0	17.0	2.9	2.0	2.3
GVR	Tập đoàn CN Cao su VN	Hóa chất	141,200.0	2.3	35,300	0.0	26.6	2.5	3.6	0.7
HDB	HDBank	Ngân hàng	126,383.2	2.1	25,250	0.2	6.9	1.6	12.0	22.9
HPG	Hòa Phát	Tài nguyên Cơ bản	204,320.9	3.4	24,200	-0.6	9.7	1.5	30.7	20.9
LPB	LPBank	Ngân hàng	138,759.3	2.3	46,450	0.5	12.4	2.8	1.4	0.8
MBB	MBBank	Ngân hàng	202,180.5	3.3	25,100	-0.4	7.3	1.4	14.9	23.2
MSN	Tập đoàn Masan	Thực phẩm và đồ uống	105,551.8	1.7	73,000	1.1	22.4	3.0	5.3	23.1
MWG	Thế giới di động	Bán lẻ	116,592.8	1.9	79,400	0.0	14.2	3.3	5.9	47.5
PLX	Petrolimex	Dầu khí	49,044.9	0.8	38,600	0.3	30.0	1.9	4.5	15.2
SAB	SABECO	Thực phẩm và đồ uống	62,973.8	1.0	49,100	1.2	13.5	2.8	0.7	58.4
SHB	SHB	Ngân hàng	74,277.5	1.2	13,900	0.0	5.3	0.9	60.8	3.5
SSB	SeABank	Ngân hàng	50,917.7	0.8	14,850	0.0	16.8	1.2	2.4	0.2
SSI	Chứng khoán SSI	Dịch vụ tài chính	68,754.3	1.1	27,600	2.0	13.9	1.7	21.9	32.4
STB	Sacombank	Ngân hàng	134,415.9	2.2	71,300	-0.7	17.5	2.2	6.8	14.7
TCB	Techcombank	Ngân hàng	224,988.1	3.7	31,750	0.2	8.6	1.3	11.3	22.5
TPB	TPBank	Ngân hàng	45,633.1	0.8	16,450	0.0	6.2	1.0	9.4	25.0
VCB	Vietcombank	Ngân hàng	516,380.7	8.5	61,800	0.3	14.4	2.2	7.3	20.8
VHM	Vinhomes	Bất động sản	560,661.7	9.2	136,500	0.3	8.7	2.1	5.4	8.1
VIB	VIBBank	Ngân hàng	55,144.9	0.9	16,200	-0.3	7.3	1.1	6.7	4.8
VIC	VinGroup	Bất động sản	1,494,970.0	24.6	194,000	0.7	127.8	10.1	3.8	2.8
VJC	Vietjet Air	Du lịch và Giải trí	106,135.1	1.7	138,000	-2.3	41.3	4.1	1.6	6.6
VNM	VINAMILK	Thực phẩm và đồ uống	123,516.4	2.0	59,100	-1.0	13.4	3.8	3.5	50.4
VPB	VPBank	Ngân hàng	209,058.9	3.4	26,350	0.4	8.0	1.2	14.6	24.9
VPL	Vinpearl	Du lịch và Giải trí	160,141.7	2.6	89,300	0.8		4.5	0.8	1.0
VRE	Vincom Retail	Bất động sản	65,101.9	1.1	28,650	0.4	9.5	1.3	6.8	11.7

Nguồn: Bloomberg, KIS Research

## Miễn Trừ Trách Nhiệm

Báo cáo phân tích này và các tài liệu marketing cho chứng khoán Việt Nam được thực hiện và phát hành bởi phòng phân tích của CTCP Chứng khoán KIS Việt Nam, công ty được cấp giấy phép đầu tư của Ủy ban Chứng khoán Nhà nước Việt Nam. Chuyên viên phân tích, người thực hiện và phát hành báo cáo phân tích này và các tài liệu marketing, được cấp chứng chỉ hành nghề và được quản lý bởi UBCKNN Việt Nam. Báo cáo này không được sao chụp, nhân bản hoặc xuất bản (toàn bộ hoặc từng phần) hoặc tiết lộ cho bất kỳ người nào khác mà không được sự chấp thuận bằng văn bản của CTCP Chứng khoán KIS Việt Nam.

Báo cáo này được viết nhằm mục đích chỉ cung cấp thông tin. Bản báo cáo này không nên và không được diễn giải như một đề nghị mua hoặc bán hoặc khuyến khích mua hoặc bán bất cứ khoản đầu tư nào. Khi xây dựng bản báo cáo này, chúng tôi hoàn toàn đã không cân nhắc về các mục tiêu đầu tư, tình hình tài chính hoặc các nhu cầu cụ thể của các nhà đầu tư. Cho nên khi đưa ra các quyết định đầu tư cho riêng mình các nhà đầu tư nên dựa vào đánh giá cá nhân hoặc tư vấn của chuyên gia tư vấn tài chính độc lập của mình và tùy theo tình hình tài chính cá nhân, mục tiêu đầu tư và các quan điểm thích hợp khác trong từng hoàn cảnh. CTCP Chứng khoán KIS Việt Nam không đảm bảo nhà đầu tư sẽ đạt được lợi nhuận hoặc được chia sẻ lợi nhuận từ các khoản đầu tư. CTCP Chứng khoán KIS Việt Nam, hoặc các bên liên quan, và các nhân sự cấp cao, giám đốc và nhân viên tuyên bố miễn trừ trách nhiệm với các khoản lỗ hoặc tổn thất liên quan đến việc sử dụng toàn bộ hoặc một phần báo cáo này. Thông tin và nhận định có thể thay đổi bất cứ lúc nào mà không cần báo trước và có thể khác hoặc ngược với quan điểm được thể hiện trong các mảng kinh doanh khác của CTCP Chứng khoán KIS Việt Nam. Quyết định đầu tư cuối cùng phải dựa trên các đánh giá cá nhân của khách hàng, và báo cáo phân tích này và các tài liệu marketing không thể được sử dụng như là chứng cứ cho các tranh chấp pháp lý liên quan đến các quyết định đầu tư.

Bản quyền © 2026 của CTCP Chứng khoán KIS Việt Nam. Báo cáo này không được sao chụp, nhân bản hoặc xuất bản (toàn bộ hoặc từng phần) hoặc tiết lộ cho bất kỳ người nào khác mà không được sự chấp thuận bằng văn bản của CTCP Chứng khoán KIS Việt Nam.