

22/06/2026

Vấn cần tín hiệu xác nhận

Thông tin chỉ số VN30

Chỉ số VN30-Index có phiên điều chỉnh nhẹ 0.19% về mức 1,963 điểm. Theo đó, có 20 cổ phiếu thành phần của chỉ số điều chỉnh với tâm điểm là VRE (-2.49%), BID (-2.22%), VPB (-1.89%), BSR (-1.33%), GVR (-1.27%), SSI (-1.27%), VIB (-1.23%), và SHB (-1.08%). Ở chiều ngược lại, dòng tiền duy trì trên các mã LPB (+2.02%), STB (+1.97%), và VJC (+1.52%).

Đồ thị VN30 Future: Vẫn cần tín hiệu xác nhận

Áp lực bán xuất hiện ở vùng giá cao làm thị trường điều chỉnh trở lại khi hợp đồng kiểm định đường trung bình 20 kỳ. Bên cạnh đó, thanh khoản vẫn duy trì ở mức thấp nên sự tích lũy trong ngắn hạn vẫn sẽ được duy trì.

Đặc biệt, tâm lý nhà đầu tư vẫn đang thận trọng khi hợp đồng hình thành nhiều cây nến với phần thân nhỏ và dao động trong vùng biên độ hẹp từ 1,935-1,970 điểm, nên cần một phiên bứt phá để xác nhận xu hướng tiếp theo.

Trong phiên tới, vùng hỗ trợ mạnh là 1,930-1,950 điểm. Ở chiều ngược lại, vùng 1,980-2,000 điểm sẽ là kháng cự mạnh trong ngắn hạn, vùng này trùng với các đường trung bình trung và dài hạn.

Chiến lược đầu tư

Các tín hiệu kỹ thuật đang thiếu sự đồng nhất. Vì thế, nhà đầu tư cần thêm các tín hiệu xác nhận về xu hướng. Dựa trên tín hiệu này, nhà đầu tư có thể mở lại các vị thế mới.

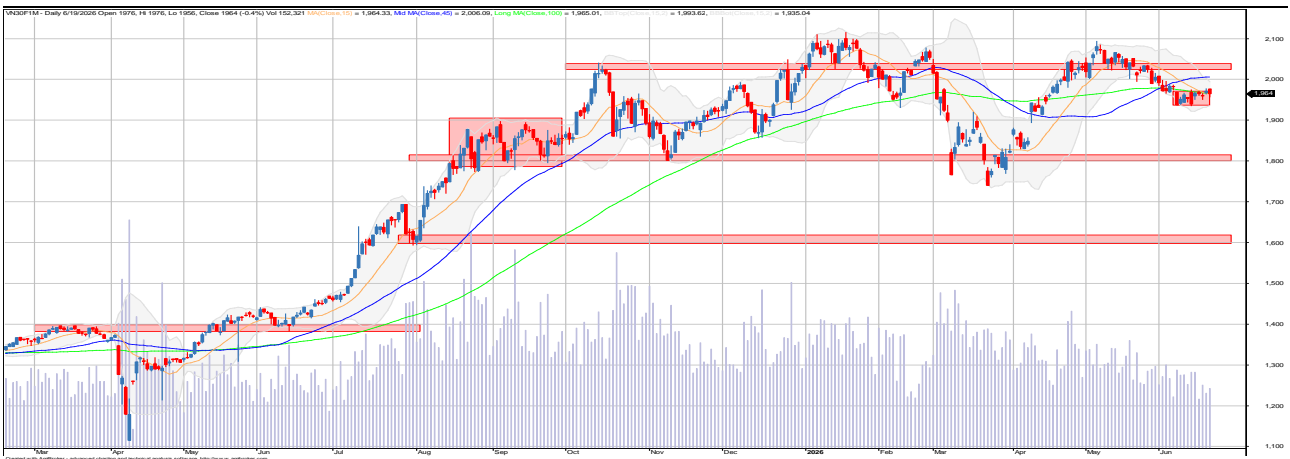
Bảng 1. Thống kê hợp đồng tương lai (điểm, %, hợp đồng)

	Giá đóng cửa	+/- %	KL giao dịch	KL Mở	G.tri hợp lý	Ngày thanh toán
VN30 Index	1,963.6	-0.2				
VN30F1M	1,964.0	-0.4	152,321.0	24,627.0	1,964.4	7/16/2026
VN30F2M	1,965.1	-0.5	97.0	34.0	1,975.1	8/20/2026
VN30F1Q	1,967.0	-0.2	47.0	586.0	1,987.4	9/17/2026
VN30F2Q	1,966.0	-0.2	17.0	248.0	2,018.1	12/17/2026

Nguồn: KIS Research, Bloomberg

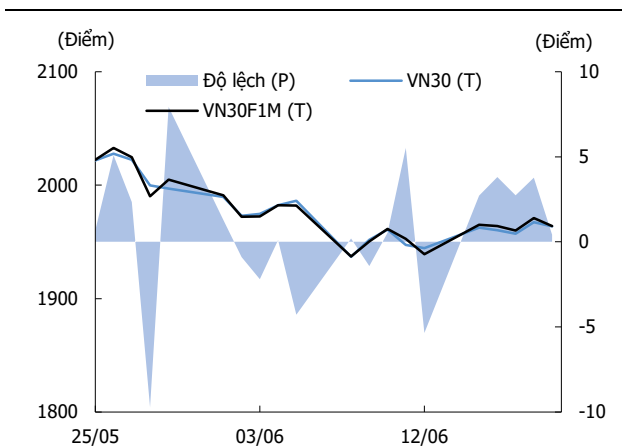
Research Dept
Research@kisvn.vn

Hình 1. Đồ thị nến theo ngày - VN30



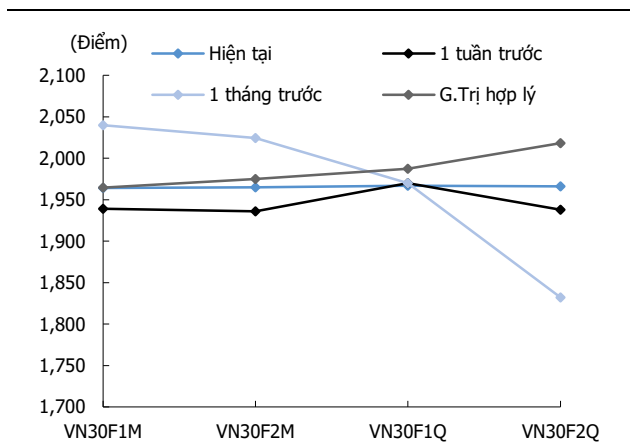
Nguồn: KIS Research, Bloomberg

Hình 2. Độ lệch



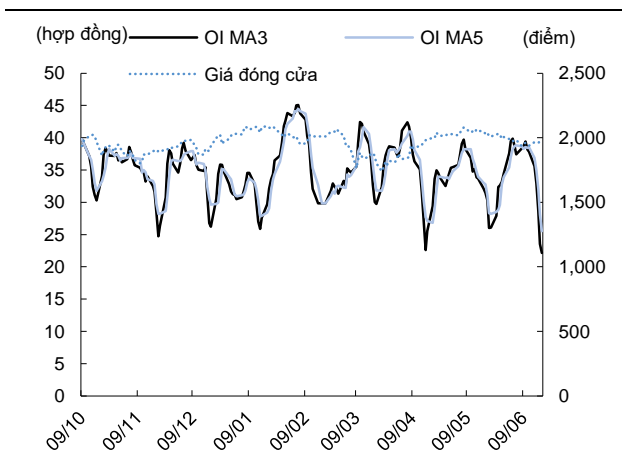
Nguồn: KIS Research, Bloomberg

Hình 3. Đường cong giá hợp đồng tương lai



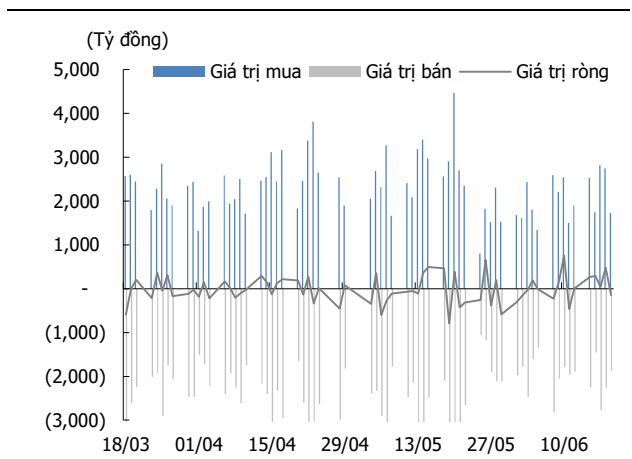
Nguồn: KIS Research, Bloomberg

Hình 4. Hợp đồng mở



Nguồn: KIS Research, Bloomberg

Hình 5. Giao dịch khối ngoại hàng ngày



Nguồn: KIS Research, Bloomberg

Bảng 2. Danh sách cổ phiếu VN30

(Tỷ đồng, đồng, %, x, nghìn CP)

Mã	Tên	Ngành	Vốn hóa	Tỷ trọng	Giá đóng cửa	% ngày	PER	PBR	KLGD 3 tháng	SH Nước Ngoài
ACB	ACB	Ngân hàng	128,858.2	2.1	22,200	-0.9	7.9	1.3	20.7	27.2
BID	BIDV	Ngân hàng	304,306.7	4.9	41,800	-2.2	9.5	1.6	7.2	17.3
CTG	VietinBank	Ngân hàng	262,134.4	4.2	33,750	-0.6	6.9	1.4	8.0	25.4
DGC	Hóa chất Đức Giang	Hóa chất	18,381.3	0.3	48,400	1.3	7.5	1.2	3.2	6.4
FPT	FPT Corp	Công nghệ Thông tin	121,800.8	2.0	71,500	-0.1	12.6	3.1	10.1	38.8
GAS	PV Gas	Điện, nước & xăng dầu khí đốt	195,931.5	3.2	81,200	-0.7	16.9	2.8	1.9	2.3
GVR	Tập đoàn CN Cao su VN	Hóa chất	140,400.0	2.3	35,100	-1.3	22.1	2.4	3.5	0.7
HDB	HDBank	Ngân hàng	125,882.7	2.0	25,150	0.0	6.9	1.6	11.9	22.9
HPG	Hòa Phát	Tài nguyên Cơ bản	199,255.1	3.2	23,600	-0.2	9.4	1.4	30.5	20.9
LPB	LPBank	Ngân hàng	143,389.5	2.3	48,000	2.0	12.8	2.9	1.4	0.8
MBB	MBBank	Ngân hàng	201,375.0	3.3	25,000	-1.0	7.3	1.4	14.7	23.2
MSN	Tập đoàn Masan	Thực phẩm và đồ uống	104,105.9	1.7	72,000	-0.1	22.1	3.0	5.1	23.1
MWG	Thế giới di động	Bán lẻ	114,537.0	1.9	78,000	-0.9	14.0	3.2	5.9	47.5
PLX	Petrolimex	Dầu khí	49,108.4	0.8	38,650	-0.9	30.0	1.9	4.3	15.2
SAB	SABECO	Thực phẩm và đồ uống	61,755.4	1.0	48,150	-0.1	13.2	2.8	0.7	58.4
SHB	SHB	Ngân hàng	73,475.9	1.2	13,750	-1.1	5.3	0.9	60.2	3.5
SSB	SeABank	Ngân hàng	51,089.1	0.8	14,900	0.3	16.8	1.2	2.4	0.2
SSI	Chứng khoán SSI	Dịch vụ tài chính	67,633.3	1.1	27,150	-1.3	13.6	1.7	21.1	32.4
STB	Sacombank	Ngân hàng	136,301.1	2.2	72,300	2.0	17.8	2.2	6.2	14.7
TCB	Techcombank	Ngân hàng	219,319.1	3.5	30,950	-0.8	8.4	1.2	11.4	22.5
TPB	TPBank	Ngân hàng	44,939.6	0.7	16,200	0.0	6.1	1.0	9.7	25.0
VCB	Vietcombank	Ngân hàng	515,545.2	8.3	61,700	0.2	14.3	2.2	7.3	20.8
VHM	Vinhomes	Bất động sản	596,807.0	9.7	145,300	0.6	9.2	2.3	5.5	8.1
VIB	VIBBank	Ngân hàng	54,634.3	0.9	16,050	-1.2	7.2	1.1	6.9	4.8
VIC	VinGroup	Bất động sản	1,583,589.4	25.6	205,500	0.0	135.4	10.7	3.9	2.8
VJC	Vietjet Air	Du lịch và Giải trí	108,057.8	1.7	140,500	1.5	42.1	4.2	1.6	6.6
VNM	VINAMILK	Thực phẩm và đồ uống	123,307.4	2.0	59,000	-0.3	13.4	3.8	3.5	50.4
VPB	VPBank	Ngân hàng	205,488.6	3.3	25,900	-1.9	7.8	1.2	14.8	24.9
VPL	Vinpearl	Du lịch và Giải trí	163,190.3	2.6	91,000	0.0		4.5	0.9	1.0
VRE	Vincom Retail	Bất động sản	66,692.5	1.1	29,350	-2.5	9.7	1.3	7.0	11.7

Nguồn: KIS Research, Bloomberg

Miễn Trừ Trách Nhiệm

Báo cáo phân tích này và các tài liệu marketing cho chứng khoán Việt Nam được thực hiện và phát hành bởi phòng phân tích của CTCP Chứng khoán KIS Việt Nam, công ty được cấp giấy phép đầu tư của Ủy ban Chứng khoán Nhà nước Việt Nam. Chuyên viên phân tích, người thực hiện và phát hành báo cáo phân tích này và các tài liệu marketing, được cấp chứng chỉ hành nghề và được quản lý bởi UBCKNN Việt Nam. Báo cáo này không được sao chụp, nhân bản hoặc xuất bản (toàn bộ hoặc từng phần) hoặc tiết lộ cho bất kỳ người nào khác mà không được sự chấp thuận bằng văn bản của CTCP Chứng khoán KIS Việt Nam.

Báo cáo này được viết nhằm mục đích chỉ cung cấp thông tin. Bản báo cáo này không nên và không được diễn giải như một đề nghị mua hoặc bán hoặc khuyến khích mua hoặc bán bất cứ khoản đầu tư nào. Khi xây dựng bản báo cáo này, chúng tôi hoàn toàn đã không cân nhắc về các mục tiêu đầu tư, tình hình tài chính hoặc các nhu cầu cụ thể của các nhà đầu tư. Cho nên khi đưa ra các quyết định đầu tư cho riêng mình các nhà đầu tư nên dựa vào đánh giá cá nhân hoặc tư vấn của chuyên gia tư vấn tài chính độc lập của mình và tùy theo tình hình tài chính cá nhân, mục tiêu đầu tư và các quan điểm thích hợp khác trong từng hoàn cảnh. CTCP Chứng khoán KIS Việt Nam không đảm bảo nhà đầu tư sẽ đạt được lợi nhuận hoặc được chia sẻ lợi nhuận từ các khoản đầu tư. CTCP Chứng khoán KIS Việt Nam, hoặc các bên liên quan, và các nhân sự cấp cao, giám đốc và nhân viên tuyên bố miễn trừ trách nhiệm với các khoản lỗ hoặc tổn thất liên quan đến việc sử dụng toàn bộ hoặc một phần báo cáo này. Thông tin và nhận định có thể thay đổi bất cứ lúc nào mà không cần báo trước và có thể khác hoặc ngược với quan điểm được thể hiện trong các mảng kinh doanh khác của CTCP Chứng khoán KIS Việt Nam. Quyết định đầu tư cuối cùng phải dựa trên các đánh giá cá nhân của khách hàng, và báo cáo phân tích này và các tài liệu marketing không thể được sử dụng như là chứng cứ cho các tranh chấp pháp lý liên quan đến các quyết định đầu tư.

Bản quyền © 2026 của CTCP Chứng khoán KIS Việt Nam. Báo cáo này không được sao chụp, nhân bản hoặc xuất bản (toàn bộ hoặc từng phần) hoặc tiết lộ cho bất kỳ người nào khác mà không được sự chấp thuận bằng văn bản của CTCP Chứng khoán KIS Việt Nam.