

## Tín hiệu tích cực xuất hiện

### Thông tin chỉ số VN30

Sau 2 phiên điều chỉnh, chỉ số VN30Index có phiên tăng trưởng, theo đó chỉ số tăng 0.88% lên mức 2,013 điểm. Theo đó, dòng tiền có xu hướng chảy vào các mã BSR (+5.38%), FPT (+3.85%), HDB (+2.90%), VPB (+2.59%), MWG (+2.43%), TCB (+2.39%), và MBB (+2.18%). Ở chiều ngược lại, áp lực bán xuất hiện trên VHM (-2.04%), VPL (-1.78%), VIC (-1.32%).

### Đồ thị VN30 Future: Tín hiệu tích cực xuất hiện

Tâm lý nhà đầu tư đang trở nên tích cực với cây nến xanh thân dài. Điều này hàm ý về khả năng xu hướng tăng sẽ quay lại, đặc biệt là khi thanh khoản có sự cải thiện trong các phiên gần đây.

Hợp đồng vẫn đóng cửa trên các đường trung bình quan trọng như đường trung bình 10, 20, 50 và 100 kỳ. Điều này cho thấy xu hướng tăng vẫn được xác nhận trong ngắn hạn.

Trong phiên tới, vùng đỉnh cũ đầu tháng 05/2026 sẽ là kháng cự mạnh, vùng 2,060-2,080 điểm. Trong khi vùng hỗ trợ mạnh là vùng 1,900-2,000 điểm, vùng này trùng với các đường trung bình ngắn hạn.

### Chiến lược đầu tư

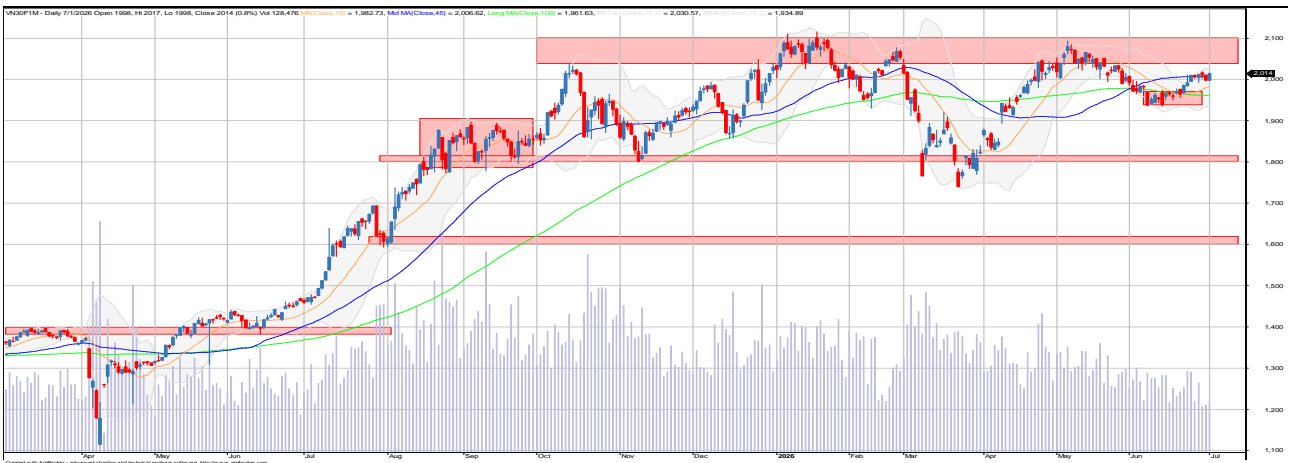
Xu hướng tăng vẫn được xác nhận trong ngắn hạn với thanh khoản được cải thiện. Vì thế, nhà đầu tư có thể mở lại các vị thế long.

**Bảng 1. Thống kê hợp đồng tương lai** (điểm, %, hợp đồng)

	Giá đóng cửa	+/- %	KL giao dịch	KL Mở	G.tri hợp lý	Ngày thanh toán
VN30 Index	2,013.4	0.9				
VN30F1M	2,014.0	0.8	128,469.0	33,722.0	2,015.3	7/16/2026
VN30F2M	2,011.5	0.7	387.0	773.0	2,029.7	8/20/2026
VN30F1Q	2,013.3	0.6	79.0	636.0	2,042.4	9/17/2026
VN30F2Q	2,014.5	1.0	187.0	837.0	2,075.2	12/17/2026

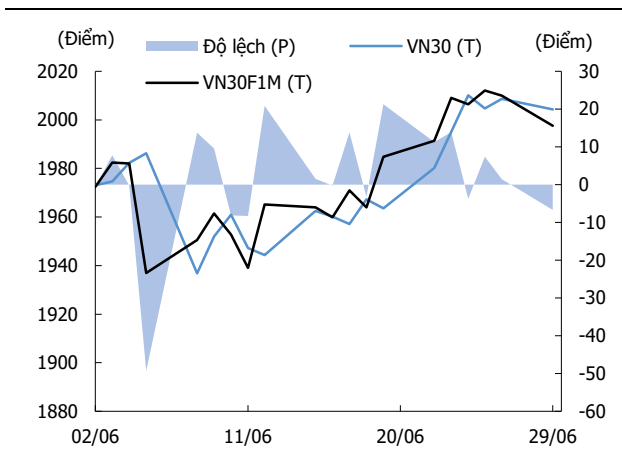
Nguồn: Bloomberg, KIS Research

**Hình 1. Đồ thị nến theo ngày - VN30F1M**



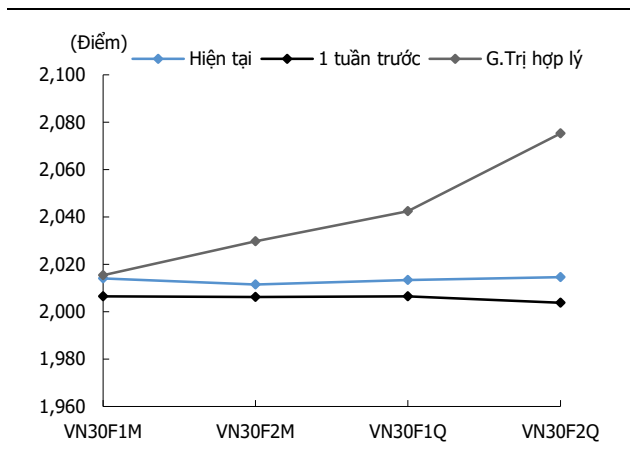
Nguồn: Bloomberg, KIS Research

**Hình 2. Độ lệch**



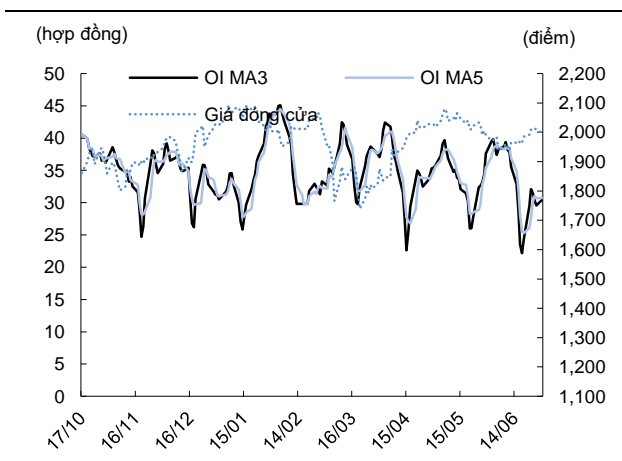
Nguồn: Bloomberg, KIS Research

**Hình 3. Đường cong giá hợp đồng tương lai**



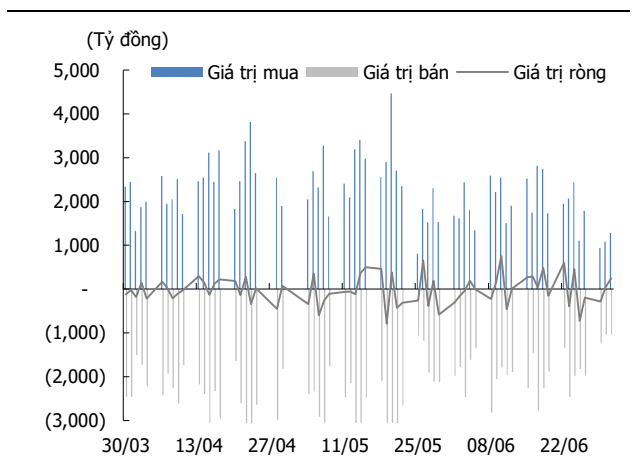
Nguồn: Bloomberg, KIS Research

**Hình 4. Hợp đồng mở**



Nguồn: Bloomberg, KIS Research

**Hình 5. Giao dịch khối ngoại hàng ngày**



Nguồn: Bloomberg, KIS Research

**Bảng 2. Danh sách cổ phiếu VN30**

(Tỷ đồng, đồng, %, x, nghìn CP)

Mã	Tên	Ngành	Vốn hóa	Tỷ trọng	Giá đóng cửa	% ngày	PER	PBR	KLGD 3 tháng	SH Nước Ngoài
ACB	ACB	Ngân hàng	131,470.2	2.1	22,650	0.0	8.1	1.3	20.7	27.2
BID	BIDV	Ngân hàng	313,406.8	4.9	43,050	1.5	9.8	1.7	6.8	17.3
CTG	VietinBank	Ngân hàng	267,182.9	4.2	34,400	1.3	7.0	1.4	7.8	25.4
DGC	Hóa chất Đức Giang	Hóa chất	18,191.4	0.3	47,900	0.2	7.4	1.2	2.2	6.4
FPT	FPT Corp	Công nghệ Thông tin	124,974.4	2.0	72,900	3.8	12.8	3.2	9.6	38.8
GAS	PV Gas	Điện, nước & xăng dầu khí đốt	188,210.1	3.0	78,000	0.8	16.2	2.7	1.8	2.3
GVR	Tập đoàn CN Cao su VN	Hóa chất	132,600.0	2.1	33,150	1.1	20.9	2.3	3.3	0.7
HDB	HDBank	Ngân hàng	133,140.4	2.1	26,600	2.9	7.3	1.7	11.4	22.9
HPG	Hòa Phát	Tài nguyên Cơ bản	197,988.6	3.1	23,450	0.6	9.4	1.4	28.0	20.9
LPB	LPBank	Ngân hàng	158,624.7	2.5	53,100	-0.7	14.2	3.2	1.8	0.8
MBB	MBBank	Ngân hàng	207,416.2	3.3	25,750	2.2	7.5	1.4	14.4	23.2
MSN	Tập đoàn Masan	Thực phẩm và đồ uống	105,877.2	1.7	72,500	0.6	22.2	3.0	4.7	23.1
MWG	Thế giới di động	Bán lẻ	117,473.9	1.8	80,000	2.4	14.4	3.3	5.4	47.5
PLX	Petrolimex	Dầu khí	47,583.7	0.7	37,450	1.4	29.1	1.9	3.8	15.2
SAB	SABECO	Thực phẩm và đồ uống	62,011.9	1.0	48,350	-0.3	13.3	2.8	0.7	58.4
SHB	SHB	Ngân hàng	73,208.7	1.2	13,700	1.1	5.2	0.9	57.7	3.5
SSB	SeABank	Ngân hàng	56,575.2	0.9	16,500	1.9	18.6	1.4	2.4	0.2
SSI	Chứng khoán SSI	Dịch vụ tài chính	67,757.9	1.1	27,200	1.7	13.7	1.7	18.2	32.4
STB	Sacombank	Ngân hàng	137,997.8	2.2	73,200	-0.8	18.0	2.2	5.9	14.7
TCB	Techcombank	Ngân hàng	243,058.0	3.8	34,300	2.4	9.3	1.4	12.0	22.5
TPB	TPBank	Ngân hàng	46,465.3	0.7	16,750	0.9	6.3	1.0	10.1	25.0
VCB	Vietcombank	Ngân hàng	526,407.5	8.3	63,000	1.3	14.6	2.3	7.0	20.8
VHM	Vinhomes	Bất động sản	610,772.2	9.6	148,700	-2.0	9.4	2.3	5.8	8.1
VIB	VIBBank	Ngân hàng	56,506.5	0.9	16,600	0.6	7.4	1.1	7.3	4.8
VIC	VinGroup	Bất động sản	1,672,979.3	26.3	217,100	-1.3	143.1	11.3	3.8	2.8
VJC	Vietjet Air	Du lịch và Giải trí	107,134.9	1.7	139,300	-0.1	41.7	4.1	1.5	6.6
VNM	VINAMILK	Thực phẩm và đồ uống	115,365.5	1.8	55,200	0.7	12.5	3.5	3.4	50.4
VPB	VPBank	Ngân hàng	219,769.7	3.5	27,700	2.6	8.4	1.3	13.7	24.9
VPL	Vinpearl	Du lịch và Giải trí	158,169.1	2.5	88,200	-1.8	139.5	4.3	0.9	1.0
VRE	Vincom Retail	Bất động sản	64,306.6	1.0	28,300	-0.7	9.4	1.3	7.2	11.7

Nguồn: Bloomberg, KIS

## Miễn Trừ Trách Nhiệm

Báo cáo phân tích này và các tài liệu marketing cho chứng khoán Việt Nam được thực hiện và phát hành bởi phòng phân tích của CTCP Chứng khoán KIS Việt Nam, công ty được cấp giấy phép đầu tư của Ủy ban Chứng khoán Nhà nước Việt Nam. Chuyên viên phân tích, người thực hiện và phát hành báo cáo phân tích này và các tài liệu marketing, được cấp chứng chỉ hành nghề và được quản lý bởi UBCKNN Việt Nam. Báo cáo này không được sao chụp, nhân bản hoặc xuất bản (toàn bộ hoặc từng phần) hoặc tiết lộ cho bất kỳ người nào khác mà không được sự chấp thuận bằng văn bản của CTCP Chứng khoán KIS Việt Nam.

Báo cáo này được viết nhằm mục đích chỉ cung cấp thông tin. Bản báo cáo này không nên và không được diễn giải như một đề nghị mua hoặc bán hoặc khuyến khích mua hoặc bán bất cứ khoản đầu tư nào. Khi xây dựng bản báo cáo này, chúng tôi hoàn toàn đã không cân nhắc về các mục tiêu đầu tư, tình hình tài chính hoặc các nhu cầu cụ thể của các nhà đầu tư. Cho nên khi đưa ra các quyết định đầu tư cho riêng mình các nhà đầu tư nên dựa vào đánh giá cá nhân hoặc tư vấn của chuyên gia tư vấn tài chính độc lập của mình và tùy theo tình hình tài chính cá nhân, mục tiêu đầu tư và các quan điểm thích hợp khác trong từng hoàn cảnh. CTCP Chứng khoán KIS Việt Nam không đảm bảo nhà đầu tư sẽ đạt được lợi nhuận hoặc được chia sẻ lợi nhuận từ các khoản đầu tư. CTCP Chứng khoán KIS Việt Nam, hoặc các bên liên quan, và các nhân sự cấp cao, giám đốc và nhân viên tuyên bố miễn trừ trách nhiệm với các khoản lỗ hoặc tổn thất liên quan đến việc sử dụng toàn bộ hoặc một phần báo cáo này. Thông tin và nhận định có thể thay đổi bất cứ lúc nào mà không cần báo trước và có thể khác hoặc ngược với quan điểm được thể hiện trong các mảng kinh doanh khác của CTCP Chứng khoán KIS Việt Nam. Quyết định đầu tư cuối cùng phải dựa trên các đánh giá cá nhân của khách hàng, và báo cáo phân tích này và các tài liệu marketing không thể được sử dụng như là chứng cứ cho các tranh chấp pháp lý liên quan đến các quyết định đầu tư.

Bản quyền © 2026 của CTCP Chứng khoán KIS Việt Nam. Báo cáo này không được sao chụp, nhân bản hoặc xuất bản (toàn bộ hoặc từng phần) hoặc tiết lộ cho bất kỳ người nào khác mà không được sự chấp thuận bằng văn bản của CTCP Chứng khoán KIS Việt Nam.