

Chờ tín hiệu xác nhận

Thông tin chỉ số VN30

Chỉ số VN30Index có phiên tăng trưởng thứ 2 liên tiếp khi phục hồi 0.39% lên mức 1,982 điểm với tâm điểm là PLX khi mã này tăng trần. Thêm vào đó, dòng tiền còn có xu hướng chảy vào STB (+6.51%), BSR (+3.77%), VRE (+3.49%), VIB (+2.20%), và GVR (+2.02%). Ở chiều ngược lại, áp lực bán xuất hiện trên LPB (-3.23%), MSN (-1.46%), VPL (-1.41%).

Đồ thị VN30 Future: Chờ tín hiệu xác nhận ss

Xu hướng giảm vẫn chi phối trong ngắn hạn khi hợp đồng đóng cửa dưới đường trung bình 10 và 20 kỳ. Thêm vào đó, đường trung bình 10 kỳ cắt xuống đường trung bình 20 kỳ.

Tuy nhiên, các tín hiệu đảo chiều trong ngắn hạn đã xuất hiện khi thanh khoản đã tăng trong phiên hôm qua. Bên cạnh đó, cây nến xanh phiên hôm qua cũng hàm ý về mức cầu đã quay lại. Vì thế, có khả năng xu hướng giảm có thể bị đảo chiều. Tuy nhiên, vẫn cần thêm một tín hiệu xác nhận cho xu hướng này.

Trong phiên tới, vùng 2,050 - 2,100 điểm sẽ là kháng cự mạnh trong ngắn hạn, trong khi vùng 1,950 sẽ là hỗ trợ, vùng này trùng với các đường trung bình trung dài hạn.

Chiến lược đầu tư

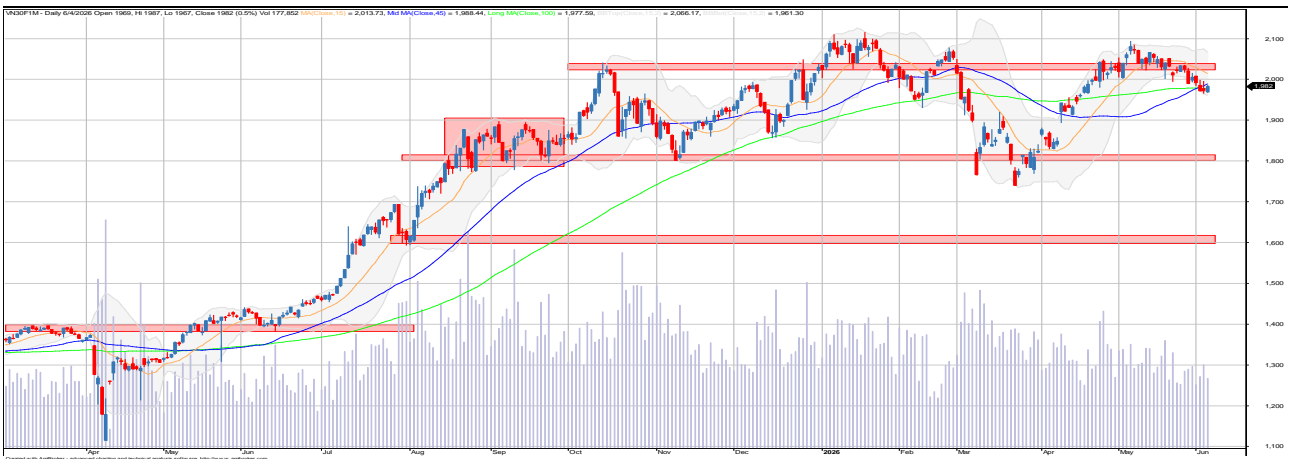
Vẫn cần thêm các tín hiệu để xác nhận xu hướng sắp tới. Vì thế, nhà đầu tư nên thận trọng quan sát và chỉ mở lại vị thế khi tín hiệu này xuất hiện.

Bảng 1. Thống kê hợp đồng tương lai (điểm, %, hợp đồng)

	Giá đóng cửa	+/- %	KL giao dịch	KL Mở	G.tri hợp lý	Ngày thanh toán
VN30 Index	1,982.3	0.4				
VN30F1M	1,982.4	0.5	177,852.0	37,494.0	1,986.0	6/18/2026
VN30F2M	1,982.1	0.4	384.0	937.0	1,993.1	7/16/2026
VN30F1Q	1,978.8	0.4	85.0	497.0	2,016.8	9/17/2026
VN30F2Q	1,978.6	0.6	67.0	156.0	2,046.8	12/17/2026

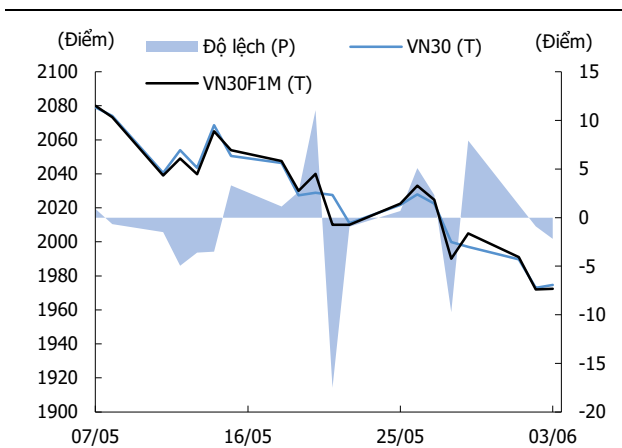
Nguồn: Bloomberg, KIS Research

Hình 1. Đồ thị nến theo ngày - VN30F1M



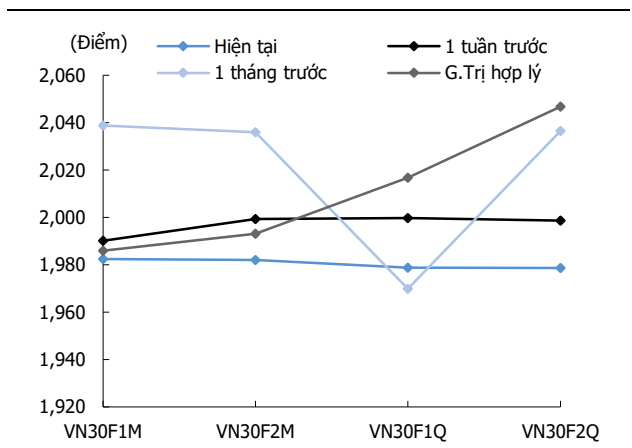
Nguồn: Bloomberg, KIS Research

Hình 2. Độ lệch



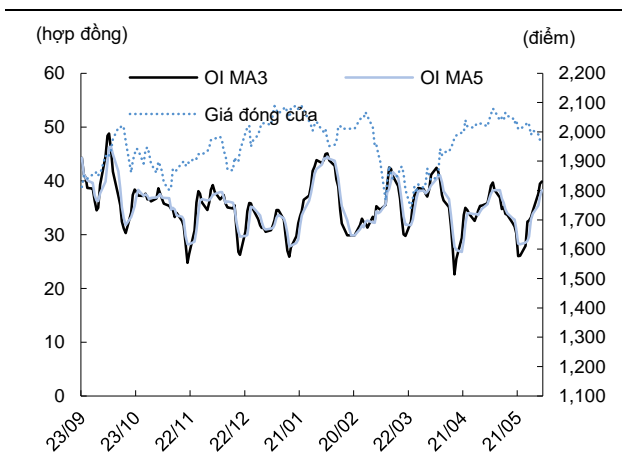
Nguồn: Bloomberg, KIS Research

Hình 3. Đường cong giá hợp đồng tương lai



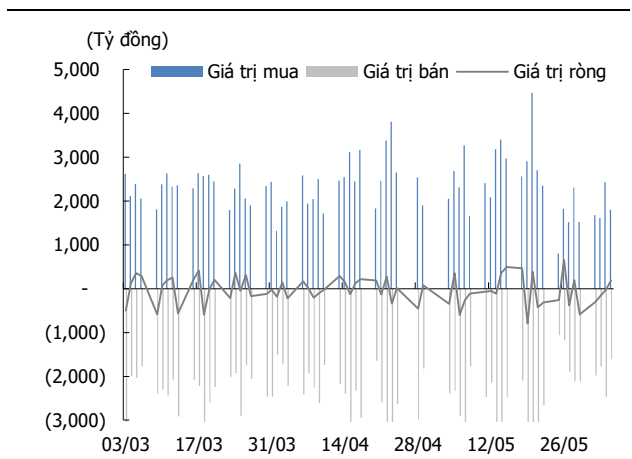
Nguồn: Bloomberg, KIS Research

Hình 4. Hợp đồng mở



Nguồn: Bloomberg, KIS Research

Hình 5. Giao dịch khối ngoại hàng ngày



Nguồn: Bloomberg, KIS Research

Bảng 2. Danh sách cổ phiếu VN30 (Tỷ đồng, đồng, %, x, nghìn CP)

Mã	Tên	Ngành	Vốn hóa	Tỷ trọng	Giá đóng cửa	% ngày	PER	PBR	KLGD 3 tháng	SH Nước Ngoài
ACB	ACB	Ngân hàng	134,837.2	2.2	26,250	1.0	8.3	1.4	16.1	27.2
BID	BIDV	Ngân hàng	310,494.8	5.0	42,650	1.8	9.7	1.7	8.1	17.3
CTG	VietinBank	Ngân hàng	264,852.8	4.3	34,100	0.4	7.0	1.4	9.4	25.4
DGC	Hóa chất Đức Giang	Hóa chất	17,241.9	0.3	45,400	-0.9	7.0	1.1	4.4	6.4
FPT	FPT Corp	Công nghệ Thông tin	129,636.9	2.1	76,100	-0.5	13.4	3.3	11.2	38.8
GAS	PV Gas	Điện, nước & xăng dầu khí đốt	205,583.3	3.3	85,200	0.8	17.7	3.0	2.5	2.3
GVR	Tập đoàn CN Cao su VN	Hóa chất	141,400.0	2.3	35,350	2.0	26.7	2.5	4.4	0.7
HDB	HDBank	Ngân hàng	127,384.3	2.1	25,450	1.0	7.0	1.6	13.4	22.9
HPG	Hòa Phát	Tài nguyên Cơ bản	202,210.1	3.3	23,950	-0.8	9.6	1.5	38.3	20.9
LPB	LPBank	Ngân hàng	138,759.3	2.2	46,450	-3.2	12.4	2.8	1.6	0.8
MBB	MBBank	Ngân hàng	201,375.0	3.2	25,000	-0.8	7.3	1.4	17.9	23.2
MSN	Tập đoàn Masan	Thực phẩm và đồ uống	106,997.7	1.7	74,000	-1.5	22.7	3.1	6.1	23.1
MWG	Thế giới di động	Bán lẻ	115,124.4	1.9	78,400	-0.1	14.1	3.3	7.1	47.5
PLX	Petrolimex	Dầu khí	53,174.3	0.9	41,850	6.9	32.5	2.1	5.6	15.2
SAB	SABECO	Thực phẩm và đồ uống	61,306.5	1.0	47,800	0.6	13.1	2.7	0.8	58.4
SHB	SHB	Ngân hàng	67,403.8	1.1	13,800	0.0	5.3		64.9	3.5
SSB	SeABank	Ngân hàng	49,203.3	0.8	14,350	-0.3	16.2		2.4	0.2
SSI	Chứng khoán SSI	Dịch vụ tài chính	67,508.7	1.1	27,100	-0.7	13.6	1.7	28.9	32.4
STB	Sacombank	Ngân hàng	132,719.2	2.1	70,400	6.5	17.3	2.2	8.0	14.7
TCB	Techcombank	Ngân hàng	222,862.3	3.6	31,450	-0.3	8.6	1.3	12.9	22.5
TPB	TPBank	Ngân hàng	44,246.0	0.7	15,950	1.6	6.0	1.0	10.0	25.0
VCB	Vietcombank	Ngân hàng	519,723.0	8.4	62,200	0.5	14.5	2.2	8.3	20.8
VHM	Vinhomes	Bất động sản	616,111.8	9.9	150,000	1.1	9.5	2.3	6.2	8.1
VIB	VIBBank	Ngân hàng	55,315.1	0.9	16,250	2.2	7.3	1.1	6.6	4.8
VIC	VinGroup	Bất động sản	1,542,747.4	24.9	200,200	1.3	131.9	10.4	4.0	2.8
VJC	Vietjet Air	Du lịch và Giải trí	102,112.1	1.6	172,600	1.1	39.7	3.9	1.3	6.6
VNM	VINAMILK	Thực phẩm và đồ uống	122,471.4	2.0	58,600	0.5	13.3	3.7	4.7	50.4
VPB	VPBank	Ngân hàng	210,249.0	3.4	26,500	0.2	8.0	1.2	16.0	24.9
VPL	Vinpearl	Du lịch và Giải trí	162,652.3	2.6	90,700	-1.4		4.5	0.9	1.0
VRE	Vincom Retail	Bất động sản	70,669.1	1.1	31,100	3.5	10.3	1.4	7.2	11.7

Nguồn: Bloomberg, KIS

Miễn Trừ Trách Nhiệm

Báo cáo phân tích này và các tài liệu marketing cho chứng khoán Việt Nam được thực hiện và phát hành bởi phòng phân tích của CTCP Chứng khoán KIS Việt Nam, công ty được cấp giấy phép đầu tư của Ủy ban Chứng khoán Nhà nước Việt Nam. Chuyên viên phân tích, người thực hiện và phát hành báo cáo phân tích này và các tài liệu marketing, được cấp chứng chỉ hành nghề và được quản lý bởi UBCKNN Việt Nam. Báo cáo này không được sao chụp, nhân bản hoặc xuất bản (toàn bộ hoặc từng phần) hoặc tiết lộ cho bất kỳ người nào khác mà không được sự chấp thuận bằng văn bản của CTCP Chứng khoán KIS Việt Nam.

Báo cáo này được viết nhằm mục đích chỉ cung cấp thông tin. Bản báo cáo này không nên và không được diễn giải như một đề nghị mua hoặc bán hoặc khuyến khích mua hoặc bán bất cứ khoản đầu tư nào. Khi xây dựng bản báo cáo này, chúng tôi hoàn toàn đã không cân nhắc về các mục tiêu đầu tư, tình hình tài chính hoặc các nhu cầu cụ thể của các nhà đầu tư. Cho nên khi đưa ra các quyết định đầu tư cho riêng mình các nhà đầu tư nên dựa vào đánh giá cá nhân hoặc tư vấn của chuyên gia tư vấn tài chính độc lập của mình và tùy theo tình hình tài chính cá nhân, mục tiêu đầu tư và các quan điểm thích hợp khác trong từng hoàn cảnh. CTCP Chứng khoán KIS Việt Nam không đảm bảo nhà đầu tư sẽ đạt được lợi nhuận hoặc được chia sẻ lợi nhuận từ các khoản đầu tư. CTCP Chứng khoán KIS Việt Nam, hoặc các bên liên quan, và các nhân sự cấp cao, giám đốc và nhân viên tuyên bố miễn trừ trách nhiệm với các khoản lỗ hoặc tổn thất liên quan đến việc sử dụng toàn bộ hoặc một phần báo cáo này. Thông tin và nhận định có thể thay đổi bất cứ lúc nào mà không cần báo trước và có thể khác hoặc ngược với quan điểm được thể hiện trong các mảng kinh doanh khác của CTCP Chứng khoán KIS Việt Nam. Quyết định đầu tư cuối cùng phải dựa trên các đánh giá cá nhân của khách hàng, và báo cáo phân tích này và các tài liệu marketing không thể được sử dụng như là chứng cứ cho các tranh chấp pháp lý liên quan đến các quyết định đầu tư.

Bản quyền © 2026 của CTCP Chứng khoán KIS Việt Nam. Báo cáo này không được sao chụp, nhân bản hoặc xuất bản (toàn bộ hoặc từng phần) hoặc tiết lộ cho bất kỳ người nào khác mà không được sự chấp thuận bằng văn bản của CTCP Chứng khoán KIS Việt Nam.