

Xác nhận xu hướng giảm

Thông tin chỉ số VN30

Sau 3 phiên tăng trưởng, chỉ số VN30-Index ghi nhận phiên giảm mạnh 2.49%, chỉ số điều chỉnh về ngưỡng 1,936 điểm khi áp lực bán gia tăng trên diện rộng. Theo đó, có 27 cổ phiếu điều chỉnh với tâm điểm là VIC (-5.80%), VRE (-5.13%), VJC (-4.23%), GVR (-3.74%), VHM (-3.49%), và ACB (-3.44%). Ngoài ra, còn có 11 cổ phiếu khác điều chỉnh trên 2%. Ở chiều ngược lại, chỉ có 2 cổ phiếu đóng cửa trong sắc xanh là BSR (+0.35%) và LPB (+1.42%).

Đồ thị VN30 Future: Xác nhận xu hướng giảm

Hợp đồng đóng cửa ở mức thấp nhất ngày, qua đó hình thành cây nến bearish marubozu. Bên cạnh đó, chỉ số đóng cửa dưới đường trung bình 50 và 100 kỳ, qua đó xác nhận xu hướng giảm trong ngắn hạn.

Thanh khoản tăng mạnh trong phiên hôm qua là một tín hiệu xấu hàm ý xác nhận về xu hướng hiện tại. Vì thế, trong phiên hôm nay chỉ số có thể kiểm định vùng hỗ trợ mạnh 1,900 điểm. Ở chiều ngược lại, vùng 1,980 - 2,000 điểm sẽ là kháng cự mạnh trong ngắn hạn, vùng này trùng với các đường trung bình trung và dài hạn.

Một nhịp phục hồi kỹ thuật có thể xuất hiện trong phiên hôm nay, nhưng đây không phải là tín hiệu đảo chiều.

Chiến lược đầu tư

Xu hướng giảm được xác nhận trong ngắn hạn với thanh khoản tăng mạnh trong phiên. Vì thế, nhà đầu tư có thể mở các vị thế short trong ngắn hạn.

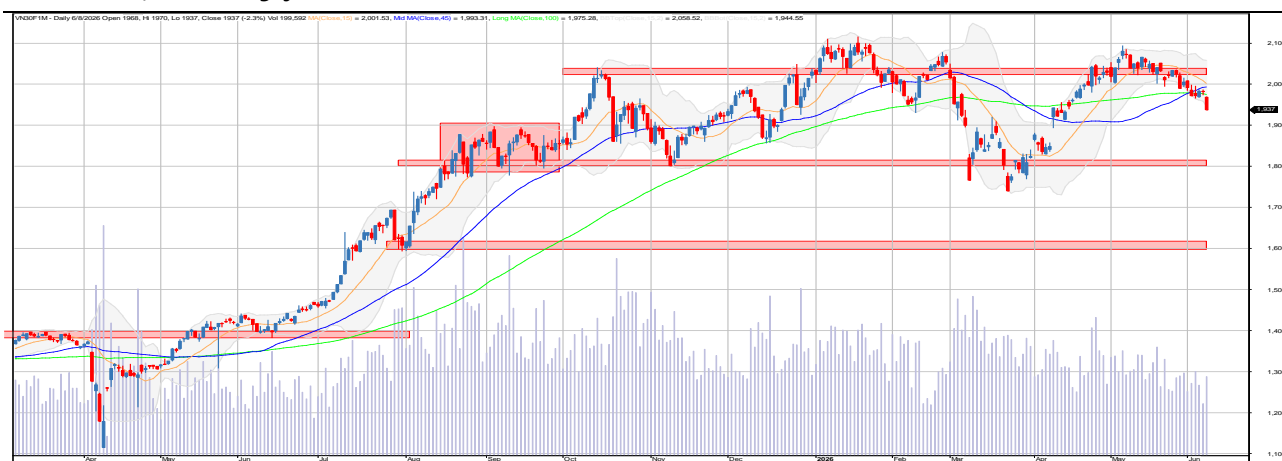
Bảng 1. Thống kê hợp đồng tương lai (điểm, %, hợp đồng)

	Giá đóng cửa	+/- %	KL giao dịch	KL Mở	G.tri hợp lý	Ngày thanh toán
VN30 Index	1,936.8	-2.5				
VN30F1M	1,937.0	-2.3	199,592.0	40,471.0	1,941.8	6/18/2026
VN30F2M	1,937.9	-1.9	463.0	1,254.0	1,945.7	7/16/2026
VN30F1Q	1,938.5	-2.1	58.0	523.0	1,969.3	9/17/2026
VN30F2Q	1,949.4	-1.4	18.0	177.0	2,001.3	12/17/2026

Nguồn: Bloomberg, KIS Research

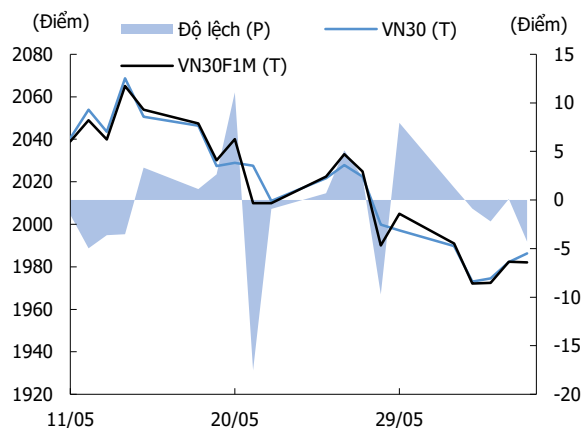
Research Dept
Researchdept@kisvn.vn

Hình 1. Đồ thị nến theo ngày - VN30F1M



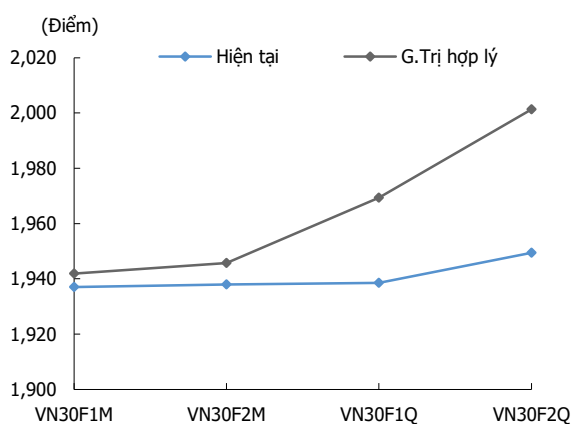
Nguồn: Bloomberg, KIS Research

Hình 2. Độ lệch



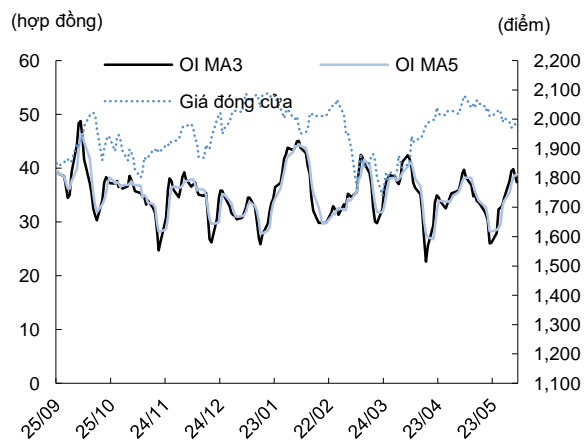
Nguồn: Bloomberg, KIS Research

Hình 3. Đường cong giá hợp đồng tương lai



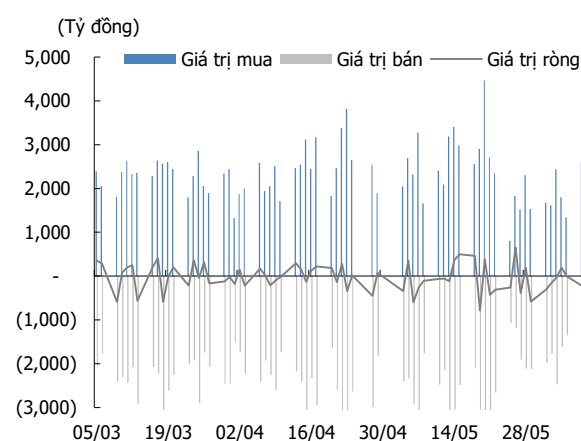
Nguồn: Bloomberg, KIS Research

Hình 4. Hợp đồng mở



Nguồn: Bloomberg, KIS Research

Hình 5. Giao dịch khối ngoại hàng ngày



Nguồn: Bloomberg, KIS Research

Bảng 2. Danh sách cổ phiếu VN30

(Tỷ đồng, đồng, %, x, nghìn CP)

Mã	Tên	Ngành	Vốn hóa	Tỷ trọng	Giá đóng cửa	% ngày	PER	PBR	KLGD 3 tháng	SH Nước Ngoài
ACB	ACB	Ngân hàng	129,700.6	2.1	25,250	-3.4	8.0	1.3	16.7	27.2
BID	BIDV	Ngân hàng	298,482.7	4.9	41,000	-2.4	9.3	1.6	7.8	17.3
CTG	VietinBank	Ngân hàng	258,250.9	4.3	33,250	-1.9	6.8	1.4	8.9	25.4
DGC	Hóa chất Đức Giang	Hóa chất	17,166.0	0.3	45,200	-1.4	7.0	1.1	4.3	6.4
FPT	FPT Corp	Công nghệ Thông tin	124,185.7	2.0	72,900	-2.8	12.8	3.2	10.9	38.8
GAS	PV Gas	Điện, nước & xăng dầu khí đốt	202,446.5	3.3	83,900	-1.3	17.4	2.9	2.3	2.3
GVR	Tập đoàn CN Cao su VN	Hóa chất	134,000.0	2.2	33,500	-3.7	25.3	2.4	4.1	0.7
HDB	HDBank	Ngân hàng	125,632.4	2.1	25,100	-1.6	6.9	1.6	13.0	22.9
HPG	Hòa Phát	Tài nguyên Cơ bản	196,722.2	3.2	23,300	-1.9	9.3	1.4	36.3	20.9
LPB	LPBank	Ngân hàng	138,311.2	2.3	46,300	1.4	12.4	2.8	1.6	0.8
MBB	MBBank	Ngân hàng	198,153.0	3.3	24,600	-1.6	7.1	1.4	16.9	23.2
MSN	Tập đoàn Masan	Thực phẩm và đồ uống	102,370.8	1.7	70,800	-3.1	21.7	2.9	5.9	23.1
MWG	Thế giới di động	Bán lẻ	112,187.6	1.9	76,400	-2.1	13.7	3.2	6.8	47.5
PLX	Petrolimex	Dầu khí	52,983.7	0.9	41,700	-0.7	32.4	2.1	5.3	15.2
SAB	SABECO	Thực phẩm và đồ uống	60,280.4	1.0	47,000	-1.7	12.9	2.7	0.8	58.4
SHB	SHB	Ngân hàng	73,208.7	1.2	13,700	-2.1	5.3		64.3	3.5
SSB	SeABank	Ngân hàng	49,031.8	0.8	14,300	-0.3	16.2		2.5	0.2
SSI	Chứng khoán SSI	Dịch vụ tài chính	65,640.4	1.1	26,350	-2.4	13.2	1.7	26.6	32.4
STB	Sacombank	Ngân hàng	131,588.1	2.2	69,800	0.0	17.2	2.1	7.8	14.7
TCB	Techcombank	Ngân hàng	218,610.5	3.6	30,850	-2.7	8.4	1.2	12.3	22.5
TPB	TPBank	Ngân hàng	43,829.9	0.7	15,800	-2.5	5.9	1.0	9.7	25.0
VCB	Vietcombank	Ngân hàng	512,202.9	8.5	61,300	-0.6	14.3	2.2	8.1	20.8
VHM	Vinhomes	Bất động sản	602,557.3	9.9	146,700	-3.5	9.3	2.3	5.9	8.1
VIB	VIBBank	Ngân hàng	53,613.1	0.9	15,750	-2.5	7.1	1.1	6.8	4.8
VIC	VinGroup	Bất động sản	1,502,676.0	24.8	195,000	-5.8	128.5	10.1	3.9	2.8
VJC	Vietjet Air	Du lịch và Giải trí	104,596.9	1.7	176,800	-4.2	40.7	4.0	1.3	6.6
VNM	VINAMILK	Thực phẩm và đồ uống	121,217.4	2.0	58,000	-0.7	13.2	3.7	4.2	50.4
VPB	VPBank	Ngân hàng	203,108.4	3.4	25,600	-3.2	7.7	1.2	15.5	24.9
VPL	Vinpearl	Du lịch và Giải trí	159,603.7	2.6	89,000	-2.7		4.4	0.9	1.0
VRE	Vincom Retail	Bất động sản	67,260.6	1.1	29,600	-5.1	9.8	1.3	7.1	11.7

Nguồn: Bloomberg, KIS Research

Miễn Trừ Trách Nhiệm

Báo cáo phân tích này và các tài liệu marketing cho chứng khoán Việt Nam được thực hiện và phát hành bởi phòng phân tích của CTCP Chứng khoán KIS Việt Nam, công ty được cấp giấy phép đầu tư của Ủy ban Chứng khoán Nhà nước Việt Nam. Chuyên viên phân tích, người thực hiện và phát hành báo cáo phân tích này và các tài liệu marketing, được cấp chứng chỉ hành nghề và được quản lý bởi UBCKNN Việt Nam. Báo cáo này không được sao chụp, nhân bản hoặc xuất bản (toàn bộ hoặc từng phần) hoặc tiết lộ cho bất kỳ người nào khác mà không được sự chấp thuận bằng văn bản của CTCP Chứng khoán KIS Việt Nam.

Báo cáo này được viết nhằm mục đích chỉ cung cấp thông tin. Bản báo cáo này không nên và không được diễn giải như một đề nghị mua hoặc bán hoặc khuyến khích mua hoặc bán bất cứ khoản đầu tư nào. Khi xây dựng bản báo cáo này, chúng tôi hoàn toàn đã không cân nhắc về các mục tiêu đầu tư, tình hình tài chính hoặc các nhu cầu cụ thể của các nhà đầu tư. Cho nên khi đưa ra các quyết định đầu tư cho riêng mình các nhà đầu tư nên dựa vào đánh giá cá nhân hoặc tư vấn của chuyên gia tư vấn tài chính độc lập của mình và tùy theo tình hình tài chính cá nhân, mục tiêu đầu tư và các quan điểm thích hợp khác trong từng hoàn cảnh. CTCP Chứng khoán KIS Việt Nam không đảm bảo nhà đầu tư sẽ đạt được lợi nhuận hoặc được chia sẻ lợi nhuận từ các khoản đầu tư. CTCP Chứng khoán KIS Việt Nam, hoặc các bên liên quan, và các nhân sự cấp cao, giám đốc và nhân viên tuyên bố miễn trừ trách nhiệm với các khoản lỗ hoặc tổn thất liên quan đến việc sử dụng toàn bộ hoặc một phần báo cáo này. Thông tin và nhận định có thể thay đổi bất cứ lúc nào mà không cần báo trước và có thể khác hoặc ngược với quan điểm được thể hiện trong các mảng kinh doanh khác của CTCP Chứng khoán KIS Việt Nam. Quyết định đầu tư cuối cùng phải dựa trên các đánh giá cá nhân của khách hàng, và báo cáo phân tích này và các tài liệu marketing không thể được sử dụng như là chứng cứ cho các tranh chấp pháp lý liên quan đến các quyết định đầu tư.

Bản quyền © 2026 của CTCP Chứng khoán KIS Việt Nam. Báo cáo này không được sao chụp, nhân bản hoặc xuất bản (toàn bộ hoặc từng phần) hoặc tiết lộ cho bất kỳ người nào khác mà không được sự chấp thuận bằng văn bản của CTCP Chứng khoán KIS Việt Nam.